

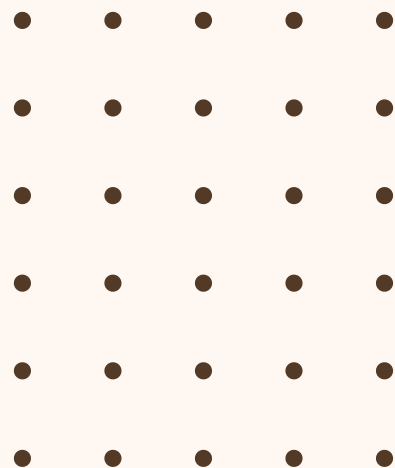


# BIENVENUE

## Livret d'accueil Gite & Spa privatif

+33 6 59 70 45 64 - Noémie  
+33 6 31 62 86 42 - Laurence  
+33 6 26 05 10 49 - Laétitia

16 rue du dompteur  
67120 Avolsheim France



# SOMMAIRE

01

Bienvenue

02

Avant votre arrivée

03

Nos règles d'or

04

Accueil et fonctionnement de  
la porte d'entrée connectée

05

Produits fournis

06

Les équipements

07

Notice d'utilisation des équipements

08

Infos pratiques

09

N° d'urgences / Hôpitaux / Pharmacie

10

Les restaurants

11

Les bars

12

Les boulangeries

13

Activités à proximité

14

À votre départ

15

Mot de fin



Nous vous souhaitons la bienvenue dans notre gîte spa !

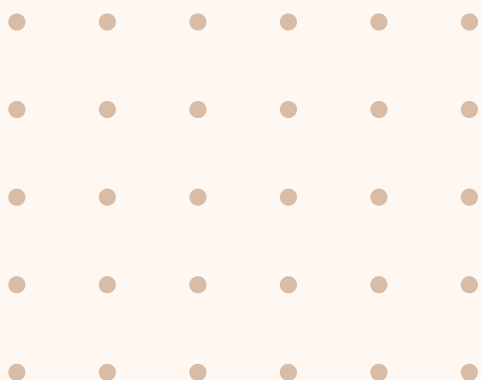
Nous sommes ravies de vous accueillir dans notre belle région, riche de spécialités et de traditions. Elle est connue pour ses marchés de Noël, ses châteaux forts, sa route des vins et sa proximité avec l'Allemagne. Elle est aussi reconnue pour sa gastronomie de qualité, notamment sa choucroute, sa flammekueche et ses vins blancs.

Notre gîte situé à Avolsheim, est un véritable havre de paix où détente et confort sont au rendez-vous. Profitez de la tranquillité de notre région, entre vignes et forêts, tout en savourant des moments de bien-être dans notre espace spa dédié à votre relaxation. Que vous soyez ici pour un séjour de courte ou longue durée, notre objectif est de rendre votre expérience inoubliable. Laissez-vous envoûter par la beauté du paysage alsacien et laissez-vous choyer par nos installations haut de gamme, pensées pour votre confort.

Nous vous souhaitons un séjour des plus agréables et serons à votre disposition pour répondre à toutes vos attentes.

Bien à vous,

L'équipe du Gîte Spa l'écrin de Bulle  
Laurence, Laetitia et Noémie.



## Comment se rendre au logement

### L'adresse

16 Rue du Dompeter  
67120 AVOLSHEIM  
FRANCE

### Horaires

L'accueil au sein de notre gîte se fait à partir de 17h et le départ à 11h. Si vous nous contactez assez à l'avance, nous pouvons nous arranger pour assouplir ces horaires moyennant un supplément.

### En voiture

Il y a plusieurs places de parking matérialisées dans la rue de notre gîte.

Attention à ne pas se garer à des emplacements non matérialisés la police municipale passe régulièrement. Merci de ne pas vous garer dans la cour. Les emplacements parking de la cour ne nous appartiennent pas.

### En train

La gare de Strasbourg est à 20 Km soit 28 min en voiture. La gare la plus proche est celle de Molsheim à 4km soit 8 min de voiture.

### En avion

L'Aéroport de Strasbourg-Entzheim (avec la compagnie Volotea) est à 12 Km soit environ 17min en voiture.

L'Aéroport EuroAirport Basel-Mulhouse-Freiburg (avec la compagnie Easy Jet) est à 118 Km soit environ 1h16 min en voiture.

L'Aéroport de Aéroport de Baden-Airpark (avec la compagnie Ryanair) est à 73 Km soit environ 1h00 en voiture.





## #1 Le bruit

La première règle : notre appartement n'est pas adapté à l'organisation de fêtes, sauf en cas d'exception approuvée de notre côté.

La tranquillité du voisinage est prioritaire et nous leur devons de la respecter.

Nous comptons sur vous pour éviter les bruits excessifs ou autres nuisances (cris, musique, etc.), et ce particulièrement entre 22 h et 8 h.

## #2 Le tabac

Nous vous demandons de ne fumer ni cigarettes, ni chicha à l'intérieur du gîte afin de laisser un environnement sain aux locataires suivants. Nous vous demandons de fumer devant le bâtiment et non dans la cour pour le respect des voisins et éviter toutes nuisances.



## #3 Utilisation des installations du gîte

Merci de respecter l'utilisation des équipements et installations du gîte. En cas de doute, n'hésitez pas à demander des instructions. Tout dommage causé devra être signalé immédiatement. Des consignes détaillées pour la balneo et pour le sauna sont à disposition.

## ACCUEIL ET FONCTIONNEMENT DE LA PORTE D'ENTRÉE CONNECTÉE

Une porte d'entrée connectée entièrement sécurisée équipe le gîte. Avant votre arrivée un code à 5 chiffres vous sera envoyé par message. Il suffit de composer le code à 5 chiffres et d'appuyer sur le bouton Validé en bas à droite.

Attention ! Pour verrouiller/déverrouiller la porte il suffit d'appuyer sur le bouton de la porte lorsque l'on est à l'intérieur du logement. En cas de problème uniquement il suffit de tourner la molette vers la droite pour déverrouiller la porte (uniquement en cas de soucis de connexion ou d'urgence).

Nous avons également une boîte à clef devant la porte du logement à l'arrière du poteau en bois. Un code à 4 chiffres vous sera envoyé en cas de besoin.



Nous fournissons quelques produits pour bien commencer le séjour tels :

- Une éponge
- Un torchon de cuisine
- Du papier toilette
- Une serviette de toilette par personne
- Deux tapis de douche
- Une serviette à main pour la salle de bain
- Deux dosettes de café et deux sachets de thé/tisane + une gourmandise
- Des draps/couettes/oreillers
- Une trousse de premier secours
- Du savon dans la salle de bain
- 3 sacs poubelle



Il y a également à disposition :

- Une télévision
- Un appareil à raclette/pierrade
- Une machine à café Nespresso
- Une bouilloire
- Un grille-pain
- Un micro-onde
- Un fer à repasser ainsi qu'une planche
- Des jeux de sociétés
- Une baignoire balneo
- Une douche à jets massants
- Un sauna
- Un sèche-cheveux
- Une table de massage





# WIFI

## Réseau Wifi

Nous n'avons pas encore de boxe pour un souci de branchement. Cela interviendra qu'en fin janvier. En attendant, le logement dispose d'une télévision reliée au câble aux chaînes nationales et la télévision est également connectée et bluetooth. Elle peut être castée avec les téléphones disposant des systèmes android et windows.

Afin de pouvoir disposer d'internet sur vos smartphones, nous avons également mis à disposition un téléphone portable avec puce prépayée afin de pouvoir établir le partage de connexion.

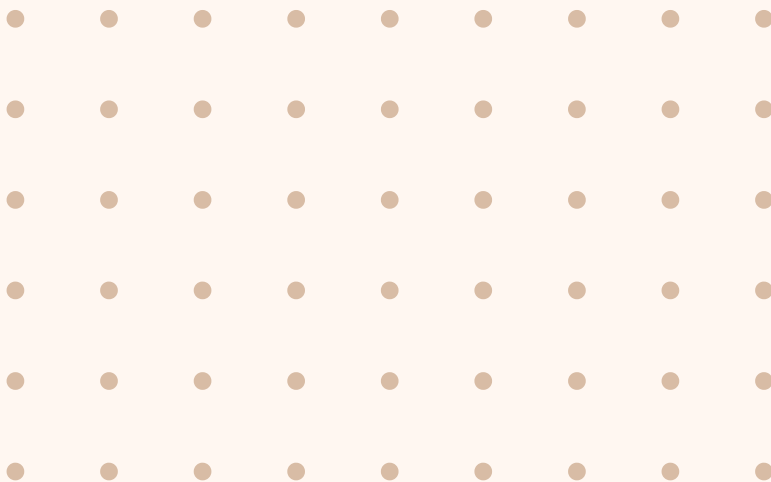


# NOTICES D'UTILISATION DES ÉQUIPEMENTS



## UTILISATION DES RADIATEURS ET DE LA CLIMATISATION RÉVERSIBLE

Pour votre confort, les radiateurs qui sont mis à votre disposition sont déjà allumés à votre arrivée. Ils sont tous connectés et nous pouvons les piloter à distance en cas de besoin. N'hésitez pas à nous écrire si vous rencontrez des difficultés de réglage nous prendrons la main.



08

## INFOS PRATIQUES

## Où faire ses courses

**Super U  
Lidl  
10 Route ecospace  
67120 Molsheim**



**Carrefour**  
**1 Rue mercure**  
**67120 Molsheim**



09

# N° D'URGENCES HÔPITAUX PHARMACIES



## 112

NUMÉRO D'APPEL  
D'URGENCE EUROPÉEN

Si vous êtes victime ou témoin d'un accident  
dans un pays de l'Union Européenne



## 18

SAPEURS-  
POMPIERS

Pour signaler une situation de péril ou un  
accident concernant des biens ou des  
personnes et obtenir leur intervention rapide



## 15

SAMU

LE SERVICE D'AIDE MÉDICALE URGENT

Pour obtenir l'intervention d'une équipe  
médicale lors d'une situation de détresse  
vitale, ainsi que pour être redirigé vers un  
organisme de permanence de soins



## 114

NUMÉRO D'URGENCE  
POUR LES PERSONNES  
SOURDES ET  
MALENTENDANTES

Si vous êtes victime ou témoin d'une  
situation d'urgence qui nécessite  
l'intervention des services de secours.  
Numéro accessible par fax et SMS

Urgences Hôpital Civil de Hautepierre

Tel : 03 88 11 67 68

Ouvert 24h/24

Association SOS Médecins 67

Tel : 03 88 75 75 75

Ouvert 24h/24

Pharmacie Soultz les bains

9 Rue de Molsheim

67120 Soultz les bains







### Spécialités alsaciennes :

- Le nid de cigogne (Mutzig)
- La metzig (Molsheim)
- Le biblenhof (Soultz les bains)

### Restaurant à proximités immédiate :

- Le basilic (italien Avolsheim)
- Chez Doriath (Spécialisé dans le canard et foie gras à Soultz les bains)
- Le cheval Blanc (Molsheim)
- Le Divino (Raclette et carpaccio à volonté à Soultz les bains)

### Autres restaurants :

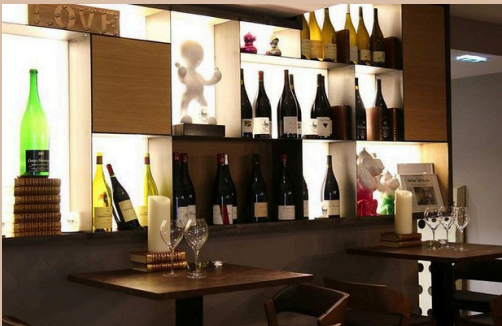
- La table du 5 (Barr)
- La plume d'or (Indien Molsheim)
- Bistrot coco (menu carte blanche Strasbourg)
- O 4 Sushi bar (Obernai)



L'idée Fix, Molsheim 🍺



La bodega, Molsheim 🍸



Qui dit vin ?, Obernai 🍷



Leoss, Obernai 🍸



L'académie de la bière, Strasbourg 🍺



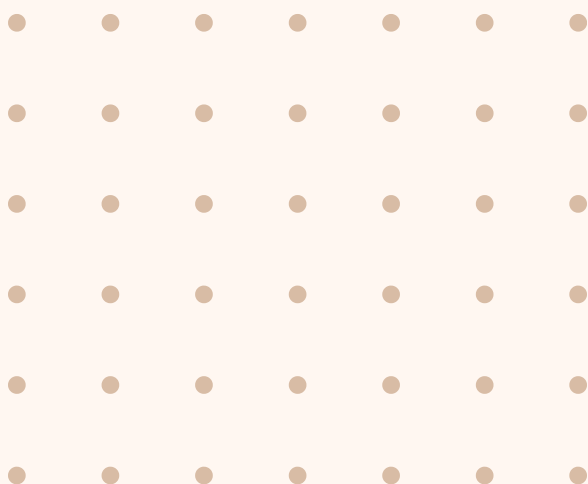
### Klugesherz

43 Rue de Molsheim  
67120 Soultz les bains



### Distributeur de pains frais

Rue de la gare  
67120 Avolsheim





# ACTIVITÉS À PROXIMITÉ



## Le célèbre marché de Noël de Strasbourg

À seulement 150 mètres de l'appartement, sur la place Broglie, se tient l'un des plus anciens marchés de Noël d'Europe, datant du XVI<sup>e</sup> siècle.

Durant tout décembre, Strasbourg se transforme en un véritable décor féérique : façades décorées, rues illuminées, chants de Noël, odeurs d'épices et vitrines scintillantes. Le grand sapin de la place Kléber, le plus haut sapin naturel décoré d'Europe, trône fièrement au cœur de la ville.

Environ 300 chalets proposent cadeaux, décorations et spécialités alsaciennes comme les bredeles et le vin chaud. Strasbourg brille alors comme la véritable "capitale de Noël".

## La magie de Noël à Colmar

C'est d'abord l'ambiance de la Vieille Ville illuminée et décorée comme un conte de fées : un décor historique rendu magique par les illuminations de Noël qui, en cette période de fête, s'intègrent harmonieusement aux éclairages exceptionnels conçus pour la valorisation du patrimoine, et qui parent le centre de Colmar d'une douce aura de lumière.



## La majestueuse cathédrale de Strasbourg

Située au cœur de la ville, la cathédrale Notre-Dame de Strasbourg est un chef-d'œuvre de l'art gothique. Avec sa flèche culminant à 142 mètres, elle fut longtemps l'édifice le plus haut du monde. Admirez sa façade sculptée dans le grès rose, son horloge astronomique fascinante et la vue panoramique imprenable depuis sa plateforme. De jour comme de nuit, elle impressionne par sa beauté et son histoire.





## Balade dans la Petite France, Strasbourg

Le centre historique de Strasbourg est réputé dans le monde entier pour son charme atypique. L'architecture des maisons alsaciennes couplée au grès rose du pavages en fait une très belle sortie en couple ou en famille.

Vous pourrez également vous laisser tenter par les nombreux commerces des alentours !



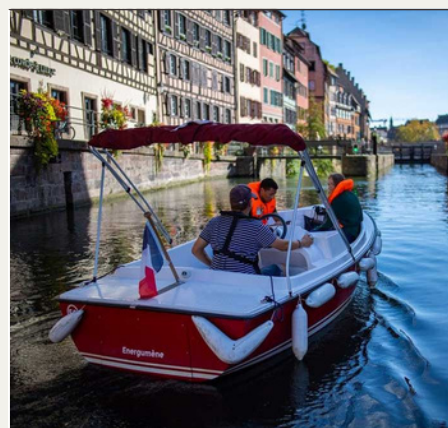
## Balade en péniche, Strasbourg

Permet de découvrir les sites incontournables de la capitale alsacienne, notamment le quartier de la Petite France, la « Neustadt » ou quartier impérial ainsi que les institutions européennes, à bord de bateaux couverts et climatisés, ou découverts par beau temps. Les commentaires de ces visites se font par écouteurs individuels en douze langues



## Balade en petit bateau individuel, Strasbourg

l'Ill va vous permettre de naviguer à bord de nos bateaux électriques et sans permis pour faire le tour de la ville et toutes ses curiosités. Elle permet donc de voir sur son passage les principaux monuments historiques de la ville de Strasbourg et de flâner au cœur même de la Petite France.





### Musée d'Art Moderne et Contemporain, Strasbourg

Très grande collection d'œuvres d'artistes renommés, ainsi que des expositions temporaires.

### Musée du chocolat, Geispolsheim

Découverte des processus liés au chocolat, de la sélection des fèves à la dégustation !



### Le parlement Européen, Strasbourg

Le Parlement européen à Strasbourg est ouvert aux visiteurs toute l'année, du lundi au samedi. Les visites sont gratuites. Au cours de votre visite, découvrez l'hémicycle, le Parlamentarium Simone Veil, ainsi que plusieurs expositions.



### Circuit de la route des vins

Plus emblématique de France, la Route des Vins d'Alsace est une source inépuisable de surprises et de dépaysement pour de véritables moments d'exception !



## Europapark : un parc d'attractions pour les grands et les petits !, Rust, Allemagne

Europapark est la référence des parcs d'attractions. Élu meilleur parc d'Europe à plusieurs reprises, sa réputation n'est plus à faire. Il est garanti d'y passer un excellent moment pour absolument tous les âges grâce à ses attractions variées allant des spectacles pour les enfants aux grands huit pour les plus grands.



## Rulantica : Le parc aquatique ! Rust, Allemagne

Rulantica, ouvert fin 2019 est un parc à part, mais vaut tout autant le détour par sa mise en scène soignée et ses nombreuses activités. Toboggans, rivière enchantée, jets d'eau, etc., il y en a pour tous les goûts dans ce palais de l'eau.

Les spas et piscines à découvrir aussi : Spa Ribeauville, Caracalla thermes, La chenaudière, Chez Julien

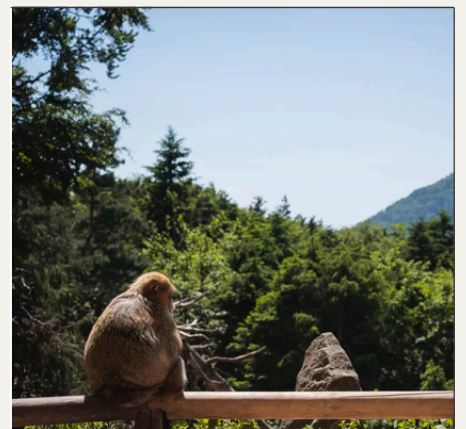


## La Montagnes des Singes, Kintzheim

Parc animalier où 250 macaques vivent en semi-liberté dans un espace forestier de 24 hectares. Excellent moment en famille.

## La Volerie des Aigles, Kintzheim

Parc animalier qui élève et présente au public des rapaces en voie de disparition. Aigles, faucons, vautours et autres spécimens sont à découvrir.







## Sigoland, le parc d'attractions pour toute la famille, Kintzheim

À quelques kilomètres de Strasbourg, Sigoland est un parc de loisirs idéal pour les enfants. Avec ses nombreuses attractions, ses aires de jeux et son ambiance conviviale, c'est l'endroit parfait pour une journée de détente en famille. Toboggans, manèges, jeux gonflables... les plus petits s'y amusent en toute sécurité pendant que les parents profitent du cadre paisible.

Une sortie ludique et pleine de rires !

## La Serre aux Papillons de Ribeauvillé,.

À Ribeauvillé, en plein cœur de l'Alsace, la Serre aux Papillons vous invite à un voyage tropical. Des centaines de papillons exotiques y volent librement dans une ambiance chaleureuse et colorée. On y découvre leur cycle de vie, de la chrysalide à l'émerveillement. Un lieu magique, apaisant et parfait pour une sortie en famille.



## Deux casinos, deux ambiances uniques entre Alsace et Forêt-Noire



Pour une soirée élégante ou un moment de détente, les casinos de Baden-Baden et de Ribeauvillé offrent deux expériences inoubliables à moins d'une heure l'un de l'autre.

À Baden-Baden, découvrez l'un des plus prestigieux casinos d'Europe. Son architecture inspirée des palais français, son atmosphère raffinée et ses salons somptueux en font un lieu emblématique du luxe à l'allemande. Parfait pour une sortie chic, même sans jouer !

À Ribeauvillé, le Casino Barrière vous accueille dans un cadre moderne au cœur des vignes alsaciennes. Jeux, restaurant et spa se côtoient pour une escapade mêlant sensations et relaxation. Une belle occasion de mêler plaisir du jeu et bien-être.



## Zone de loisirs Les Trèfles à Dorlisheim, tout pour s'amuser en un seul lieu

Située à Dorlisheim, à une trentaine de minutes de Strasbourg, la zone de loisirs Les Trèfles est l'endroit idéal pour se divertir en famille ou entre amis. Cinéma, restaurants, bowling, escape game, laser game, salle de sport, boutiques... tout est réuni sur place pour passer un bon moment. Facile d'accès, avec un grand parking gratuit, c'est une sortie pratique et variée qui plaira à tous les âges.



### Escape game :

- Escape game du trèfle Dorlisheim
- Prison Island zone du trèfle Dorlisheim
- Escape game Nautilus Sélestat
- The Little Red Door - Escape Game Strasbourg
- A Maze In - 1er Live Escape Game Strasbourg
- John Doe Escape Game Strasbourg



## Block'Out Strasbourg, grimpez en toute liberté

À deux pas de Strasbourg, Block'Out propose de l'escalade de bloc accessible à tous, dans une ambiance détendue. Parcours variés, espace muscu, resto et zone détente : l'endroit idéal pour bouger et se retrouver entre amis ou en famille.



Pour toutes les autres activités typiques de la région nous vous conseillons de visiter le site internet de l'office du tourisme de Molsheim :

<https://www.ot-molsheim-mutzig.com/>

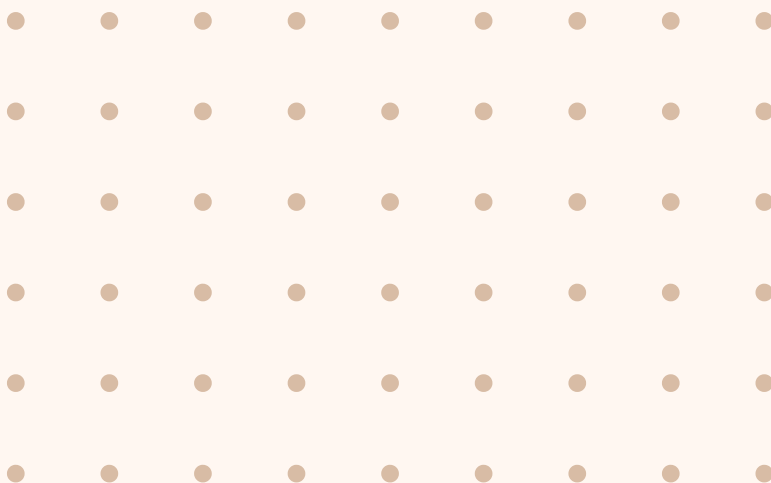


NOUS ESPERONS QUE VOUS AVEZ  
APPRECIÉ VOTRE SÉJOUR !

- Le départ est à 11h
- Lavez et rangez votre vaisselle
- Éteignez les lumières
- Réglez le chauffage à 18°C
- Vérifiez que la porte soit bien fermée

Si vous avez apprécié votre séjour laissez-nous  
un avis !

Bon retour à vous et au plaisir de vous accueillir à  
nouveau !



Merci d'avoir pris le temps de lire notre livret d'accueil. Nous espérons qu'il a répondu à l'essentiel de vos interrogations et vous a aiguillé dans les choix de vos activités.

N'hésitez pas à nous donner votre avis sur ce que vous avez mangé ou visité. Nous sommes constamment à la recherche de nouvelles expériences pour étoffer notre guide.

Toute l'équipe vous remercie de votre confiance, et nous espérons que vous avez passé un excellent séjour dans notre bien. Si vous le désirez, vous pouvez nous laisser un avis sur le site de réservation par lequel vous êtes passé. En plus de nous motiver à toujours faire mieux, vos notes et commentaires nous permettent de mettre en avant notre bien sur les sites partenaires.

Si vous désirez revenir, n'hésitez pas à nous contacter directement pour éviter les frais supplémentaires des plate-formes en ligne !

A bientôt !

